

GRONDSLAGEN VOOR NADERE VERDELING LEENRECHT TIJDSCHRIFTEN AAN VISUELE MAKERS

Vastgesteld 10 maart 2014

A. De basiswaarde per bijdrage:

Bijdrage (foto/illustratie/beeldende kunst)	1 basispunt
Bijdrage aan omslag (foto/illustratie/beeldende kunst)	5 basispunten
Basisvormgeving	9 basispunten

B. Staffel m.b.t. het aantal basispunten per soort bijdrage per jaargang/titel

1-20	100%	(1,000)
21-40	50%	(0,500)
41-60	30%	(0,300)
61-200	10%	(0,100)
201 ev	5%	(0,050)

De staffel wordt gehanteerd volgens het belastingschijven-systeem. Indien iemand 30 foto's (30 basispunten) in een jaargang heeft, dan tellen de eerste 20 punten voor 100% mee en de laatste 10 voor 50%, wat resulteert in $20 + 5 = 25$ gewogen punten

C. Rangorde tijdschriften

Groep 1

Donald Duck	Viva	Flair
Tina	Vt wonen	Hitkrant
Libelle	101 Woonideeën	
Margriet	Ariadne at home	

Groep 2

Psychologie Magazine	Elsevier	HP de Tijd
Linda	Knip mode	J/M voor ouders
ANWB Kampeer- en caravankampioen	Home & garden	Vorsten
Plus Magazine	Groei & Bloei	Quest
Esta	Consumentengids	
	Delicious	

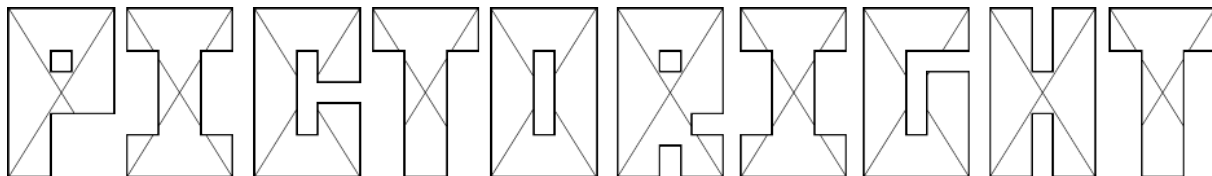
Groep 3

Landleven	Autovisie	Eigen Huis en Interieur
Reizen	Kinderen	Panorama
Seasons	Vrij Nederland	Zin
Opzij	Happinez	Voetbal International
Computer Idee	Ouders van nu	

Groep 4

Santé	Revu	Knippie Idee
Zo zit dat	Girlz	Tuin & co
Bloemen en Planten	National Geographic	Noorderland
Prive	Nouveau	Op pad
Fancy	Hobby Handig	Autoweek
Story	Hoe overleef ik...	
Gezond nu	Computer! totaal	

Vastgesteld 10 maart 2014



Groep 5

Vriendin

Kijk

Cosmo Girl

Cosmopolitan

Beau Monde

Marie Claire

Waterkampioen

Motor Magazine

Buitenleven

Focus

Truckstar Magazine

Elle

Bobo

National Geographic Junior

Roots

Hart voor dieren

Meiden Magazine

Paradisio

Grazia

Groep 6

Overige publiekstijdschriften

D. De bijdragevoet per groep

	Weging
Groep 1	10
Groep 2	7
Groep 3	4
Groep 4	3
Groep 5	2
Groep 6	1

Het aantal gewogen punten voor een auteur per jaargang van een tijdschrift wordt vermenigvuldigd met de voor het betreffende tijdschrift geldende bijdragevoet.

E. Verder gelden de volgende uitgangspunten:

1. De leenrechtgelden voor tijdschriften die voor een bepaald jaar worden verdeeld hebben betrekking op tijdschriften die in dat jaar zijn verschenen.
2. Uitgangspunt is het aantal bijdragen over de hele jaargang van een tijdschrift.
3. Indien een auteur voor een bepaalde jaargang van een tijdschrift een bijdrage aan de vormgeving opvoert, dan worden eventuele andere bijdragen tot het voor de betreffende vormgeving geldende aantal basispunten niet meegeteld.
4. Een strippagina levert 8 basispunten op. Bij strips die niet de hele pagina vullen, dienen de afzonderlijke afbeeldingen te worden geteld, tot een maximum van 8 bijdragen (hetgeen overeenkomt met 8 basispunten). Op dit aantal basispunten dient nog wel de staffel m.b.t. het aantal basispunten te worden toegepast.
5. Aangezien deze systematiek niet voorziet in vergoedingen voor algehele vormgevingselementen zoals logo's, zal ten behoeve van de makers van deze werken 5 % van het totaal te verdelen bedrag worden afgezonderd, waarna voor dit gedeelte van het bedrag een nader te bepalen collectieve bestemming zal worden gezocht.
6. Kledingontwerpen (waaronder schoenen, brillen en accessoires) en productontwerpen zijn van vergoeding uitgesloten, behalve indien deze specifiek en met name onder de aandacht worden gebracht. Styling (waaronder visagie) is van vergoeding uitgesloten, behalve indien deze in een uitgave besproken wordt. Advertenties en vergelijkbaar commercieel gebruik ten behoeve van de verkoop van een bepaald werk, zijn van vergoeding uitgesloten.